

Scheda prodotta da Federica Pelizzari e Irene Mauro



DESCRIZIONE SINTETICA

Blackboard Inc. è la prima piattaforma LMS indirizzata al mercato delle università prima e delle scuole poi. Presenta attualmente due tipi di esperienze di apprendimento, quella Ultra (presentata qui), più strutturata ma con più possibilità in termini di apprendimento, e quella Original, più centrata sul mondo aziendale e più creativa a livello di grafica.

SPECIFICHE

/

ANNO DI NASCITA

1997

SVILUPPATORE

Michael Chasen e Matthew Pittinsky

PRIVACY POLICY

https://help.blackboard.com/it/Privacy_Statement

TERMINI DI SERVIZIO

https://help.blackboard.com/it/Terms_of_Use

LOG IN

E' necessario avere un account istituzionale legato alla piattaforma stessa.

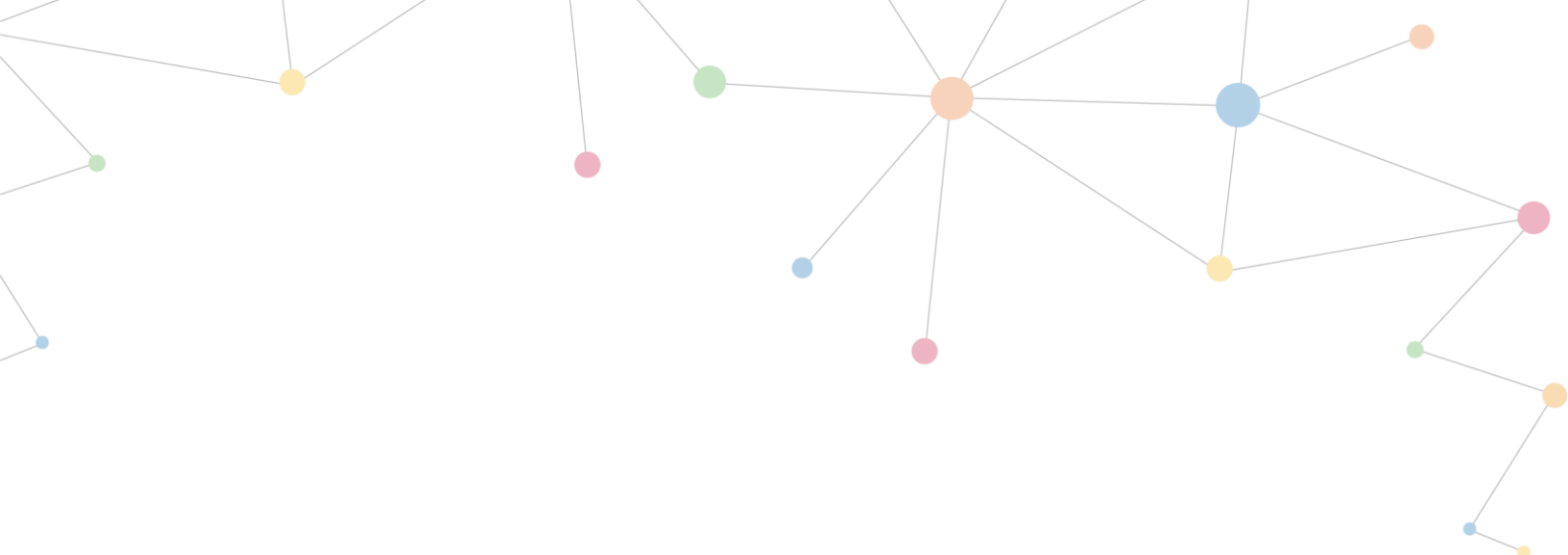
LINGUA INTERFACCIA

Inglese – Italiano - altri

ADMINISTRATION

La schermata iniziale appare con una colonna che contiene il profilo dell'Istituto amministratore, il proprio profilo, i corsi a cui si è iscritti come docente, amministratore o studente, il calendario, i messaggi e i voti di tutti i corsi e gli strumenti messi a disposizione dall'organizzazione stessa (es. annunci, task, ecc). Centralmente appare lo Stream di tutti i corsi Blackboard, con le novità circa i corsi, le scadenze e gli eventi fissati. L'ambiente può essere modificato strutturalmente e graficamente solo dall'amministratore, così come la creazione dei corsi è possibile solo a tale ruolo.

Anche la creazione degli utenti è permessa al solo



DELIVERING

amministratore, mentre l'iscrizione ai singoli corsi può essere manuale sia dal lato docente che dal lato studente.

Una volta entrati in un corso, appare la barra di navigazione, che consente di aprire gli strumenti utilizzati di frequente in un solo passaggio. Al centro della schermata appare la funzione per creare e gestire gruppi, da utilizzare per compiti, test e discussioni valutati, il Blackboard Collaborate, le presenze, che permette di contrassegnare i voti di presenza e accedere ai record dettagliati e gli annunci, che permettono di creare e pianificare corso che tutti i membri del corso possono visualizzare, gli annunci del corso, il calendario e i messaggi del corso.

Inoltre nella schermata appare la possibilità di aggiungere un contenuto e di creare una nuova attività.

All'interno di ogni corso si possono creare contenuti, creandoli nuovi, caricandoli dall'esterno, scegliendoli dalla content market o collection e copiandoli da altri corsi di cui si è docente. Essi possono essere inseriti sia in cartelle sia in moduli didattici. Può essere attivata la Student Preview. All'interno dei corsi, è possibile creare gruppi di studenti specifici.

E-MODERATION

In modalità asincrona sono previsti:

- messaggi;
- mail;
- forum;
- wiki;
- journal;
- conversazioni;

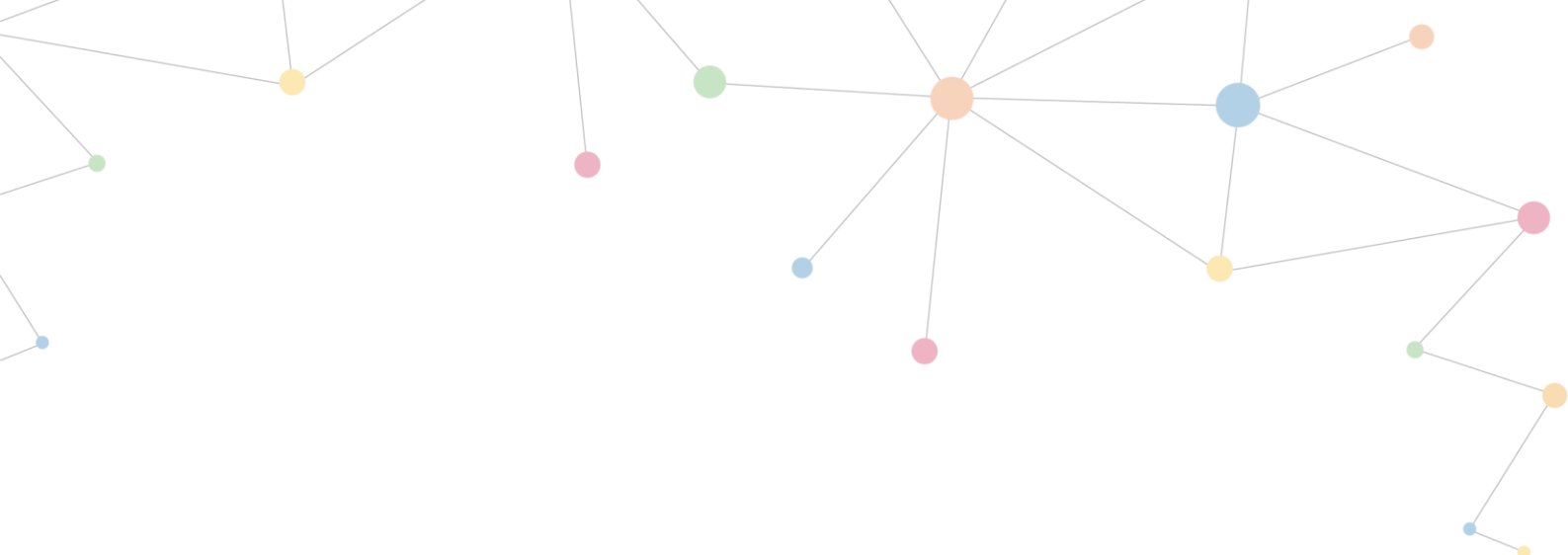
La moderazione di questi strumenti può essere gestita dal docente o dagli studenti stessi.

Nella modalità sincrona, Blackboard ha integrato direttamente il sistema di *Collaborate*, cioè un sistema di videoconferenza all'interno della quale è possibile svolgere lezioni e riunioni.

MONITORING

Il monitoraggio delle sessioni sincrone è scaricabile in .csv. Il monitoraggio del avviene tramite il sistema di Analytics for Learn che fornisce report circa la panoramica del corso, il grafico a dispersione delle attività e dei voti, la matrice delle attività e il rapporto di riepilogo dell'invio del corso.

Infine può essere scaricato un report sulla presenza totale alle



ASSESSMENT

varie sessioni sincrone (lo strumento Attendance è specifico per questo). Tutti i report sopra citati sono scaricabili o in .pdf o in Excel.

Tramite Compiti si può creare una consegna di uno o più file da parte di ogni singolo studente o di piccolo gruppi di studenti. I Test possono essere creati con 17 tipi di domande differenti e randomizzate. La correzione del test può essere automatica con anche impostato un feedback ad ogni domanda. Inoltre possono essere impostate la possibilità di mostrare subito la risposta corretta e il punteggio per ogni domanda.

Sia per i test che per i compiti può essere attribuita una rubrica di valutazione (che può anche essere esportata in pdf), con criteri e livelli anche ponderati per percentuali e punteggi. Infine possono essere scaricati report circa il Grade Center in pdf e in Excel.

APP PER MOBILE

Android – iOS

OSSERVAZIONI

Ha una community esterna di persone e ricercatori che tramite discussioni e forum si scambiano informazioni circa come modificare e adattare il più possibile Blackboard alle proprie esigenze didattiche.