



DESCRIZIONE SINTETICA

Docebo è una piattaforma per l'e-learning, utilizzata nella formazione aziendale e nell'ambito dell'istruzione scolastica. Grazie all'integrazione Docebo Shape è possibile trasformare contenuti formativi in brevi pillole digitali, disponibili in diversi formati, da condividere direttamente in piattaforma o con altri strumenti di delivery.

L'integrazione Docebo Content, invece, è possibile importare nel proprio corso contenuti già pronti creati da altri utenti e divisi in categorie grazie a tag, ottimizzati per dispositivi desktop e mobile e disponibili anche in modalità offline.

SPECIFICHE

/

ANNO DI NASCITA

2005

SVILUPPATORE

Docebo S.p.A

PRIVACY POLICY

<https://www.docebo.com/it/company/privacy/>

TERMINI DI SERVIZIO

<https://www.docebo.com/it/company/>

LOG IN

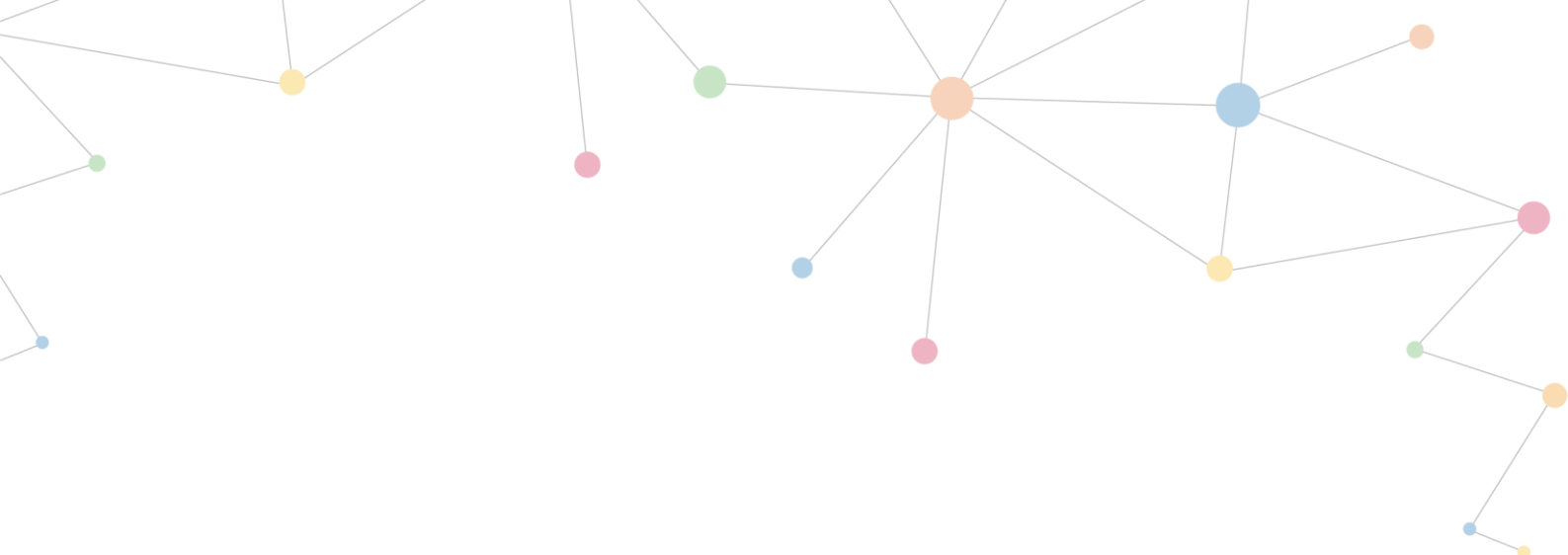
L'iscrizione a Docebo è libera e avviene tramite registrazione con credenziali (username/indirizzo email e password). Durante il primo accesso viene chiesto al docente di personalizzare l'area di amministrazione creando corsi e gruppi, decidere se avere sotto-amministratori e modificare e/o personalizzare altre funzioni di gestione del sistema.

LINGUA INTERFACCIA

La versione in italiano è una delle 40 versioni disponibili.

ADMINISTRATION

L'utente iscritto a Docebo può creare un corso personalizzato accedendo alla sezione *Crea corso* e cliccando il box *Crea un nuovo corso* all'interno dell'homepage del proprio profilo. Per completarne la creazione è necessario scegliere dare un nome al



DELIVERING

nuovo corso e scegliere un'icona da quelle di default o caricare un'immagine.

Una volta creato il corso, è possibile caricare materiali didattici (i formati accettati sono video, ppts, SCORM e altri tipi di file). E' possibile iscrivere gli utenti al corso cliccando sul box; la creazione degli utenti può avvenire per creazione diretta da parte di un amministratore o per importazione da parte di liste di file (Csv, excel, etc.). E' possibile inoltre analizzare i grafici degli accessi e la permanenza degli utenti).

E' preferibile impostare il corso con la dicitura "in costruzione" finché la preparazione del corso non sarà terminata.

I materiali didattici devono essere caricati tramite il bottone *Carica i tuoi materiali didattici*.

I formati accettati sono video (devono essere in formato MP4 e sono visibili solo online), SCORM (devono essere creati con appositi software e sono in formato ZIP), e i file word, ppts, excel (sono scaricabili ma non tracciabili).

Una notifica avviserà quando i materiali saranno stati caricati correttamente nei materiali didattici del corso: saranno a questo punto visibili in una lista che contiene tutti i documenti e i materiali del corso.

E' possibile ordinarli e impostare la sequenza di navigazione da parte dei partecipanti (navigazione libera, navigazione sequenziale, navigazione vincolata con test finale o navigazione vincolata con pre-test).

E-MODERATION

I sistemi di interazione previsti da Docebo sono:

- la messaggistica interna a un corso o a un gruppo (chat),
- il forum del corso specifico
- il blog (di classe o di gruppo).

MONITORING

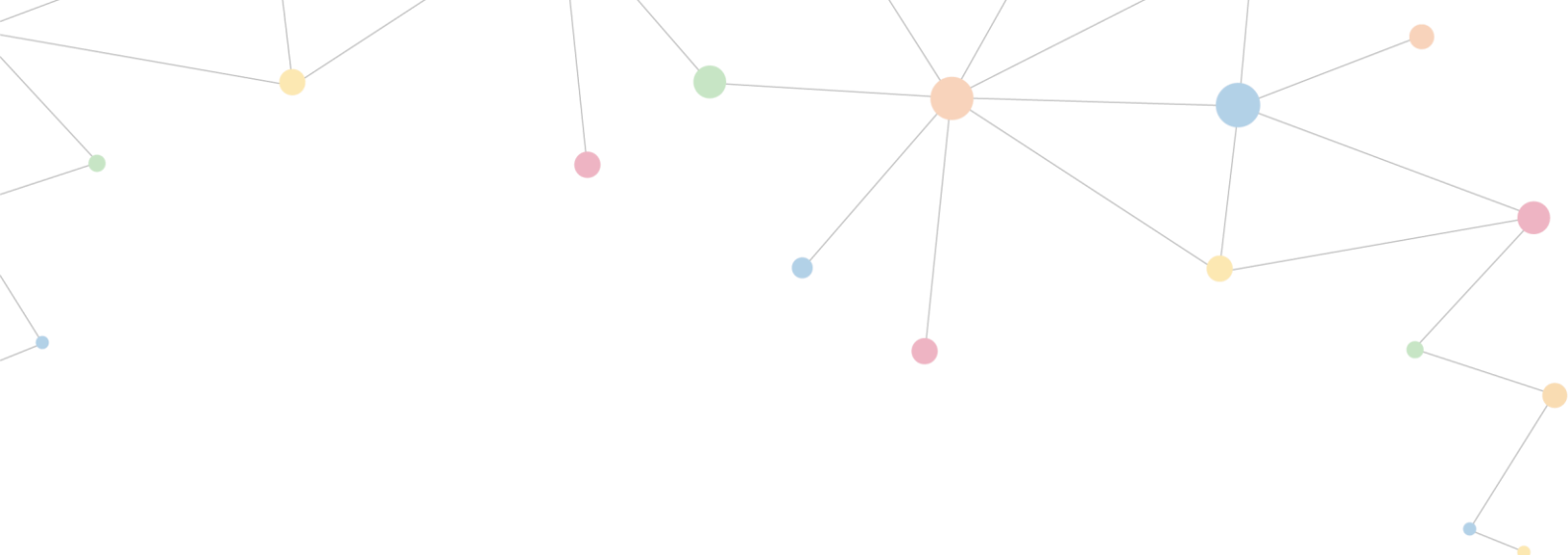
Grazie a Docebo Analytics, che è possibile integrare nel proprio corso LMS, è possibile monitorare l'impatto dei programmi formativi e tenere traccia dei numerosi dati dei corsi.

In questo modo le attività di formazione possono essere tracciate e certificate.

Il docente può assegnare ruoli di moderazione ad altri utenti.

I ruoli disponibili sono:

- Tutor: affianca lo studente
- Mentor: è un esperto della materia



ASSESSMENT

- Guest: è un supervisore del corso con accesso ospite
- Ghost: è un supervisore del corso invisibile agli studenti

Il modulo test permette di creare test direttamente in piattaforma ma i test sono creabili anche con programmi esterni a Docebo.

Il docente può creare sondaggi (con risultati in istogrammi), test (a tempo o senza tempo limite), domande singole (a risposta singola o multipla, “completa il campo bianco”, trova il termine corretto/errato”, testo a risposta aperta o scelta dell’opzione da un menù a tendina.

Il docente può inoltre decidere se rendere visibili allo studente i risultati conseguiti.

Nella funzione avanzata di Docebo è possibile esportare la reportistica di uno o più test, accedendo al corso in questione e selezionando dal menu Teacher il formato con il quale i dati devono essere esportati (CSV o Excel).

Grazie a questa funzione il docente può inoltre visualizzare il punteggio di ciascun partecipante.

E’ possibile inoltre, cliccando sul nome di ciascun utente, verificarne i progressi in relazione ai singoli materiali didattici del corso.

L’utente organizzatore può occuparsi della gestione dei certificati sia nella fase di erogazione che in quella di stampa.

APP PER MOBILE

iOS e Android

OSSERVAZIONI

Grazie alle integrazioni offerte da Docebo, l’utente può sfruttare i collegamenti della piattaforma con, ad esempio, Gmail, Google Drive, Zoom, LinkedIn, GotoMeeting o Wordpress.