



**DESCRIZIONE  
SINTETICA**

EdModo è una piattaforma di Virtual Social Learning gratuita, pensata in modalità social (l'interfaccia grafica somiglia molto al social Facebook). Voluto inizialmente per la condivisione di proposte di formazione, ha creato una grande rete di connessioni tra insegnanti. Attualmente ci sono 87,4 milioni di account.

**SPECIFICHE**

/

**ANNO DI NASCITA**

2008

**SVILUPPATORE**

Nic Borg, Jeff O'Hara e Crystal Hutter

**PRIVACY POLICY**

<https://go.edmodo.com/norme-per-la-privacy/?lang=it>

**TERMINI DI SERVIZIO**

<https://go.edmodo.com/terms-of-service/>

**LOG IN**

E' possibile creare un account con mail Google, Apple e Microsoft. Gli utenti possono classificarsi come genitori, studenti o insegnanti. Ogni profilo può essere personalizzato con un'immagine, una biografia e delle connessioni con altri docenti.

**LINGUA INTERFACCIA**

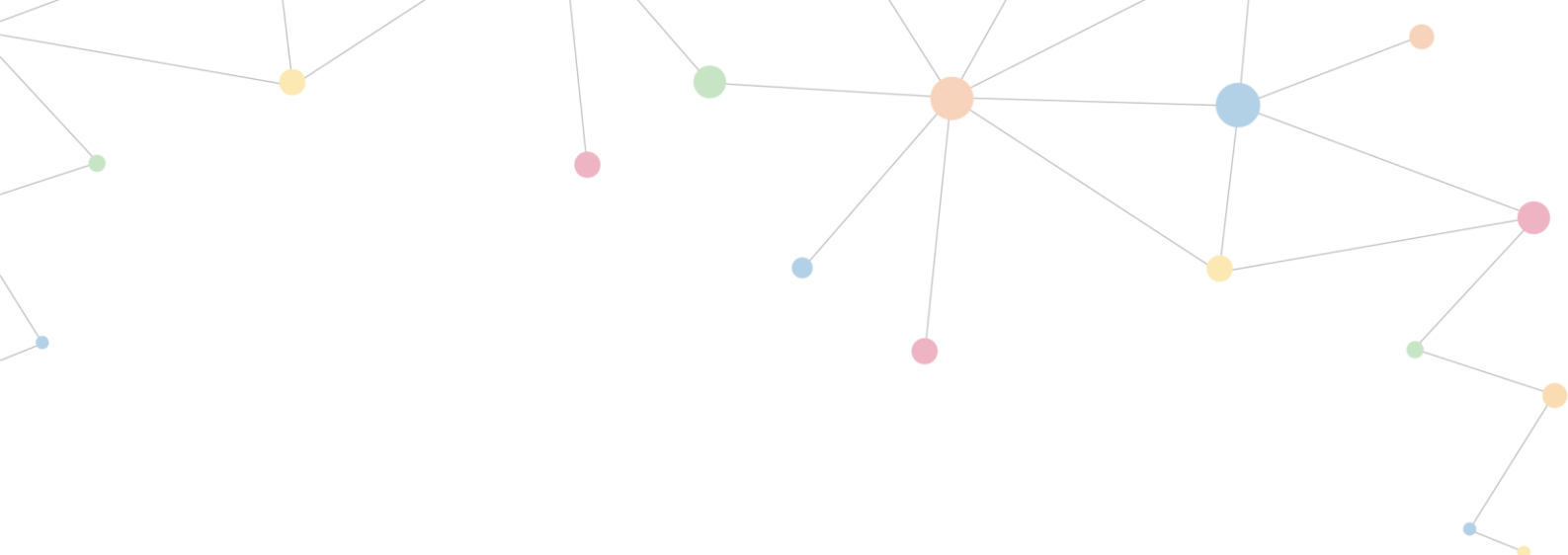
Italiano – Inglese - Spagnolo

**ADMINISTRATION**

La creazione di un corso richiede solo il grado a cui si rivolge e la materia di cui tratterà.

Per inserire studenti o altri docenti è possibile inserirli direttamente con nome, cognome e mail, o dare loro il codice del corso o il link ad esso attribuito. Ad ogni studente è possibile attribuire un genitore.

La struttura a bacheca e il menù non possono essere modificati. Nella colonna di sinistra si trovano l'agenda e il calendario, oltre che gli eventi, che permettono di organizzare le varie questioni didattiche. Alcune funzioni



## **DELIVERING**

possono essere disattivate o attivate da parte del proprietario della classe.

I contenuti appaiono nella Bacheca tramite Post lasciati dall'insegnante. Il docente può creare delle cartelle, visibili anche agli studenti, con all'interno materiali presi dal proprio pc, da Dropbox, da Google Drive o dalla Library interna che si crea man mano si aggiungono materiali. La condivisione di materiali da parte degli studenti può avvenire solo tramite bacheca. Inoltre attraverso la funzione Agenda si possono lasciare video, immagini e link agli studenti.

Inoltre si possono anche lasciare Task specifici agli studenti.

All'interno di una singola classe possono essere creati dei piccoli gruppi, con una propria cartella di file e una propria bacheca.

## **E-MODERATION**

L'interazione prevista è esclusivamente asincrona o tramite la bacheca o tramite i messaggi privati.

All'interno della bacheca possono scrivere sia i docenti, che i genitori che gli studenti. I post creati possono contenere link. Immagini, video e file, oltre che gift e hashtag da poter cercare in tutta la community di EdModo.

I Post possono essere programmati e ogni post può ricevere commenti e like. Inoltre possono essere condivisi direttamente con persone interne ad EdModo. Infine, all'interno dei post è possibile aprire un piccolo sondaggio a voti percentuali e esprimere il proprio stato d'animo (tramite emoji con didascalia). Anche all'interno dei messaggi privati a un singolo o a più persone, possono essere inviati file, immagini e video.

## **MONITORING**

Non è previsto un monitoraggio circa le azioni e le comunicazioni agite all'interno della classe.

L'unica parte di monitoraggio prevista è quella relativa alla valutazione.

## **ASSESSMENT**

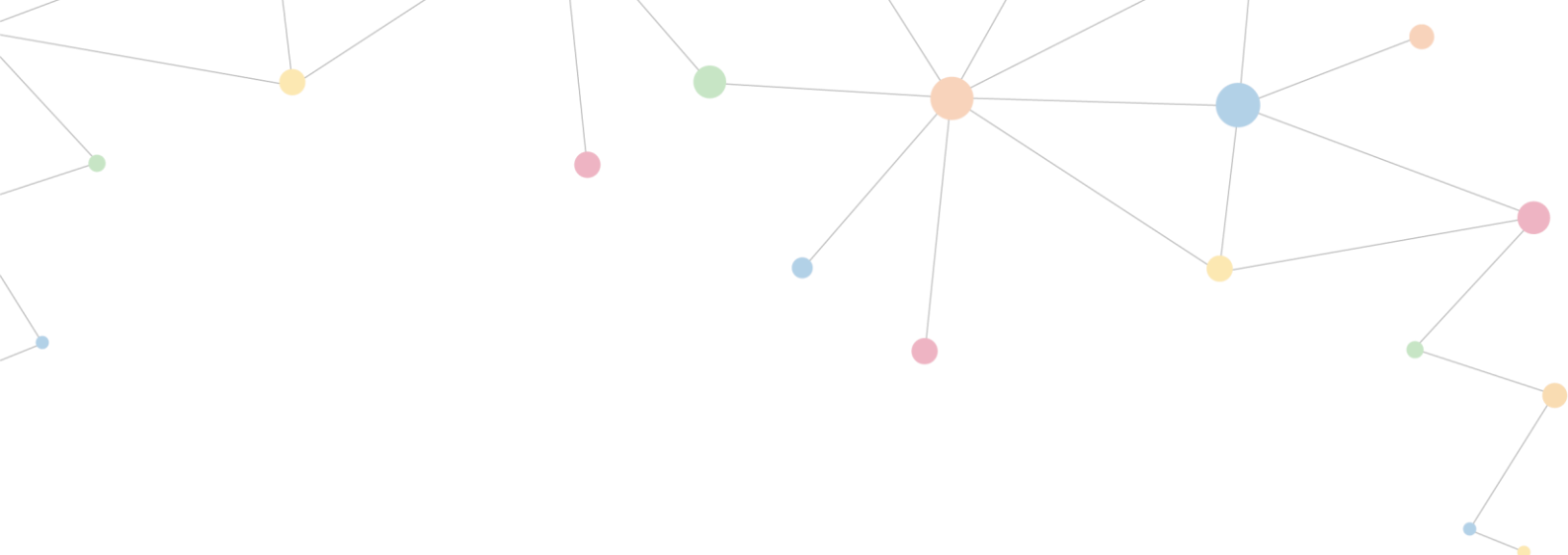
La valutazione può avvenire tramite un assignment o un quiz,

Un assignment permette al docente di assegnare link, file presi dalla Library, da Dropbox o da Google Drive e di caricare file di Word, Excel e Power Point che poi vengono assegnati in modalità visualizzazione o in modifica, creando una copia per ogni studente.

Il Quiz invece permette di creare domande di varia tipologia, a ognuna delle quali può essere attribuito un punteggio. Possono essere anche inseriti link e file specifici.

Il quiz, a differenza dell'assignment, può essere programmato e anche stampato in formato .pdf.

La sezione Progress permette di vedere la consegna degli assignment e dei quiz da parte degli studenti e di attribuire i punteggi in modo manuale e la percentuale automatica di completamento di ogni studente.



### **APP PER MOBILE**

Tramite questa sezione è possibile attribuire agli studenti dei badge ai singoli studenti per motivazioni varie.  
Questo registro può essere scaricato in .csv.

Android - iOS

### **OSSERVAZIONI**

EdModo è una piattaforma molto intuitiva, di grande facilità d'uso. Ha un centro di supporto molto ben fatto e ricco e una community da cui prendere spunti anche per materiali. Sicuramente manca di una parte sincrona.