

Scheda prodotta da Federica Pelizzari e Irene Mauro



**DESCRIZIONE  
SINTETICA**

Google Classroom è una Suite Learning gratuita che permette una semplice fruizione e creazione di materiali per la didattica.

**SPECIFICHE**

/

**ANNO DI NASCITA**

2014 nella versione pro – 2017 nella versione gratuita

**SVILUPPATORE**

Google

**PRIVACY POLICY**

<https://policies.google.com/privacy?hl=it>

**TERMINI DI SERVIZIO**

<https://policies.google.com/terms>

**LOG IN**

Si può ottenere un account tramite la mail personale di gmail, la mail scolastica o la mail di workspace.

**LINGUA INTERFACCIA**

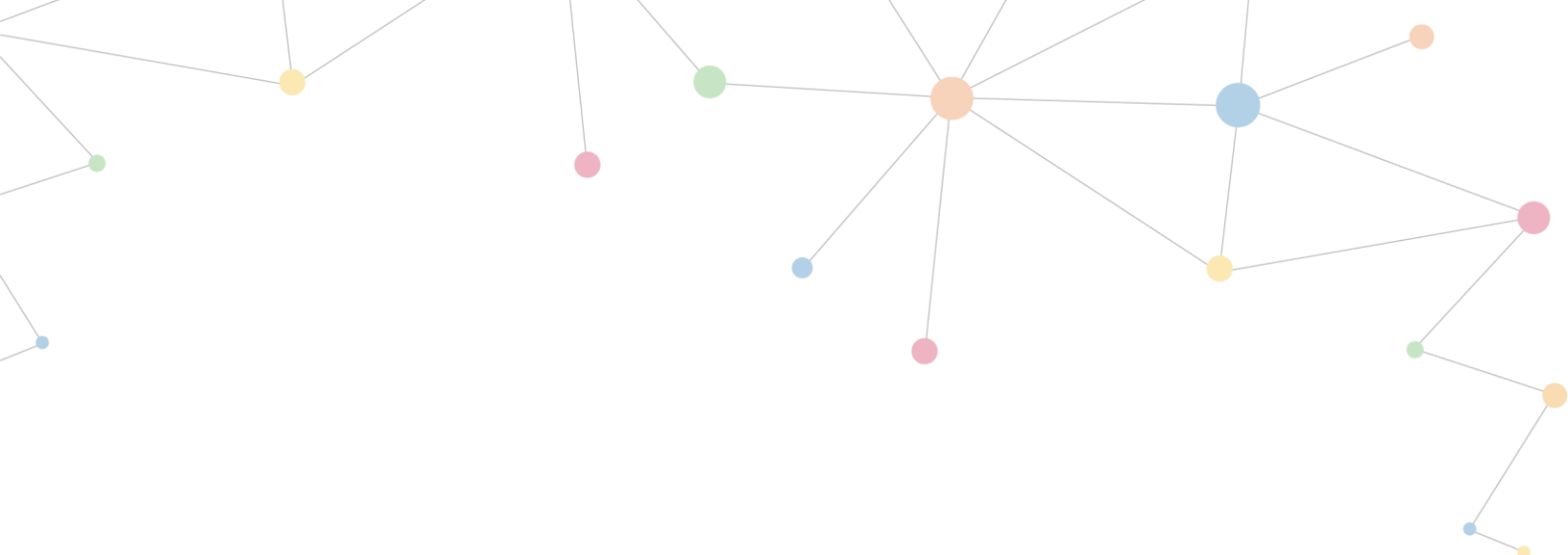
Inglese – Italiano - altri

**ADMINISTRATION**

Dopo aver dichiarato se si è uno studente o un docente, appare una schermata con il menù corsi, il da fare, il calendario.  
Se legato all'account della scuola, l'amministratore è colui che può gestire le impostazioni avanzate del sistema, invece che la mail personale è il docente che gestisce tutte le impostazioni.  
I tutori possono essere inseriti accanto al proprio figlio e ricevere notifiche.  
Per creare un corso è necessario solo inserire il nome di tale corso. Gli studenti, che devono possedere o una mail .gmail o un account della scuola stessa, possono essere invitati al corso dal docente gestore del corso.  
L'ambiente non può essere modificato né graficamente né strutturalmente e non è possibile cambiare ruolo tra docente e studente.

**DELIVERING**

All'interno del corso, si visualizza come prima schermata lo Stream, con il codice del corso e il link di Google Meet del corso stesso.  
All'interno dello stream vanno a posizionarsi gli annunci lasciati agli studenti e tutti i materiali che si inseriscono nella sezione Lavori in Corso, dove in alto si



## **E-MODERATION**

trova il link alla cartella di Google Drive del corso e il calendario ad esso dedicato. In questa sezione, è possibile creare Argomenti.

All'interno delle varie sezioni è possibile inserire il materiale, con un titolo, una descrizione e l'aggiunta di link, YouTube, file o Google Drive. All'interno del Calendario è possibile segnare i lavori in corso, gli eventi e le consegne e impostare promemoria per gli studenti.

## **MONITORING**

La modalità sincrona prevede l'utilizzo del sistema di videoconferenza di Google Meet a partire proprio dal link di Classroom (per questo è possibile trovare la scheda ad hoc).

Per la modalità asincrona, è possibile utilizzare gli annunci sono pubblicati nello Stream. Se ne è data la possibilità gli studenti possono lasciare nello Stream dei post e commentare gli annunci dei docenti o dei compagni. Dalla funzione Persone, è possibile inviare mail a un singolo studente, a più studenti, a tutto il corso, a i tutori e ai co-docenti.

## **ASSESSMENT**

Non è previsto un monitoraggio da parte del docente circa i materiali e i lavori in corso ma solo per la parte valutativa.

Prima di impostare questo, è necessario impostare il sistema di valutazione che si vuole applicare in quel corso: se a Punti Totali o Ponderati per Categoria.

Per creare un compito, è possibile farlo da Lavori in Corso, se il compito prevede un file allegato, esso può essere gestito in sola visualizzazione o può essere creata una copia modificabile per ogni studente. Una volta che il compito è stato consegnato, il docente lo può restituire assegnando un voto con anche un feedback qualitativo e lasciando eventuali commenti sul compito stesso.

Per creare un quiz, si crea un Compito con Quiz, dove dato il titolo e le istruzioni e assegnato ad un argomento, si crea un Google Moduli integrato con diversi tipi di domande, la possibilità di dare un feedback automatico e l'inserimento di un punteggio per ogni domanda.

A entrambi può essere assegnata una Rubrica di valutazione, con criteri, livelli e punteggi. Il voto complessivo di tutti i compiti e quiz può essere visualizzato anche dagli studenti.

Man mano che vengono assegnati compiti e quiz, in automatico si avvia la creazione di un Centro Voti. E' possibile scaricarlo in Fogli Google o .csv.

## **APP PER MOBILE**

Android - iOS



## OSSERVAZIONI

Piattaforma user friendly, è utilizzabile direttamente anche dai bambini più piccoli. Inoltre soprattutto nel sistema Android, l'applicativo permette quasi tutte le funzioni. Ha un forum di assistenza molto aggiornato. Sicuramente di grande impatto il fatto che abbia integrazione con il pacchetto Google e con molte app utilizzate in didattica.