



CREMIT

Centro di Ricerca sull'Educazione ai Media
all'Innovazione e alla Tecnologia

Scheda prodotta da Federica Pelizzari e Irene Mauro



DESCRIZIONE SINTETICA

Ilias è una piattaforma LMS open source, scaricabile in download gratuitamente. E' la prima piattaforma LMS a essere stata pensata per le università e la prima a utilizzare gli SCORM nella didattica.

SPECIFICHE

/

ANNO DI NASCITA

1997

SVILUPPATORE

Wolfgang Leidhold e le Facoltà di Management, Economia e Scienze Sociali dell'Università di Cologne

PRIVACY POLICY

<https://ilias.fraunhofer.de/privacy.html>

TERMINI DI SERVIZIO

<https://ilias.fraunhofer.de/ilias.php?lang=en&cmd=showTermsOfService&cmdClass=ilstartupgui&baseClass=ilStartUpGUI>

LOG IN

Può essere effettuato con una mail e una password personale. Se la piattaforma è legata ad un'istituzione, la mail dovrà essere quella istituzionale.

LINGUA INTERFACCIA

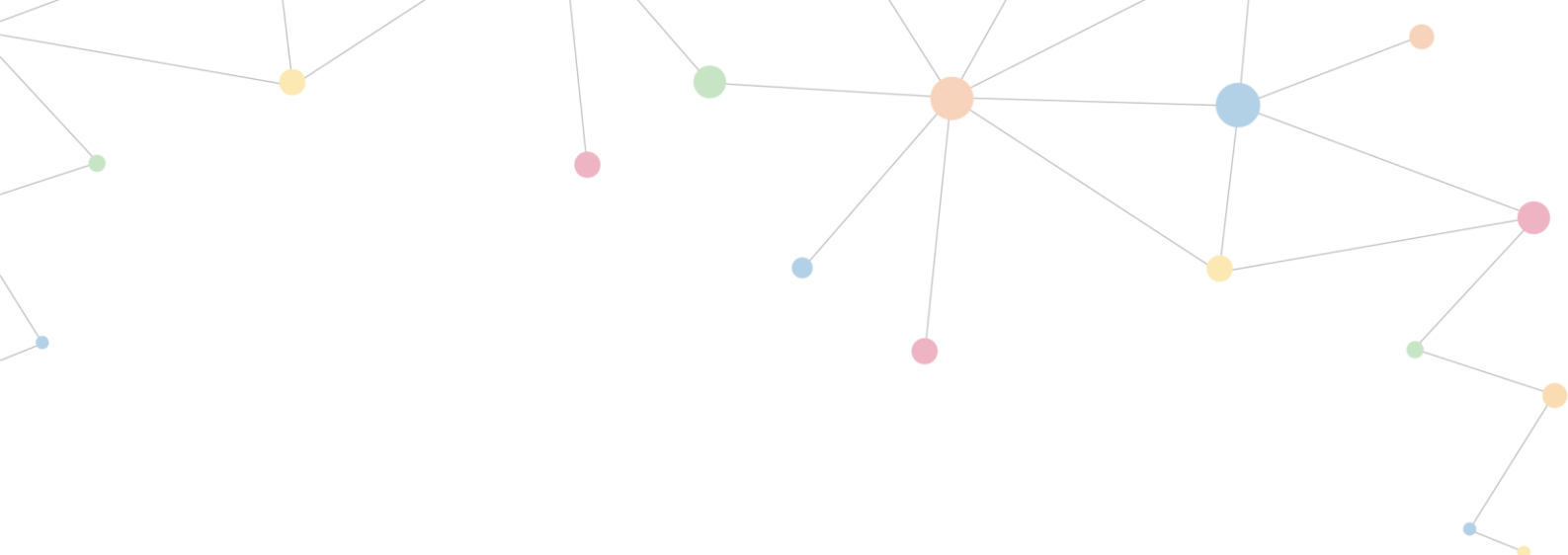
Tedesco, Inglese, Italiano, altri

ADMINISTRATION

Il Personal Desktop si presenta con la possibilità di scegliere in che parte della piattaforma si vuole andare: corsi, gruppi, note e commenti, calendario, mail, contatti, mie competenze (che equivale ad un portfolio con una rubrica valutativa) e progressi di apprendimento. Solo l'amministratore può modificare l'ambiente, sia strutturalmente che graficamente ed è solo l'amministratore a poter modificare il tipo di utenza che si possiede (moderatore, studente, docente). Qualsiasi docente può creare corsi e in base a come è stata gestita la loro iscrizione, gli studenti possono iscriversi manualmente o in modo automatico.

DELIVERING

All'interno del corso è possibile differenti Learning Objects. E' possibile creare cartelle e moduli didattici che contengano file di testo, video e audio e link e oggetti SCORM. All'interno dei singoli corsi è possibile integrare anche un



E-MODERATION

calendario con le scadenze, una sezione contatti e una sezione mail. Inoltre è possibile inserire una sezione glossario e una sezione bibliografia. In ogni corso, il docente può aprire e moderare anche forum e blog e affidare ad essi una valutazione e una moderazione da parte degli studenti stessi. All'interno dei singoli corsi possono essere creati gruppi, alla quale gli studenti si possono iscrivere manualmente o in modo automatico gestito dal docente.

Non è prevista una modalità sincrona di interazione: è però integrabile con plug-in a Adobe Meeting.

Per la modalità asincrona sono previsti diversi strumenti:

- blog;
- mail;
- forum;
- wiki;
- chat.

In tutti i casi è il docente ad essere moderatore, gli studenti possono solo interagire con questi strumenti.

MONITORING

E' possibile ottenere report sui singoli utenti circa i loro progressi di apprendimento e sulle loro competenze. Inoltre è possibile ottenere report sui moduli di apprendimento, sui file di cui è avvenuto il download, sui test e le modalità esercizio e sui singoli gruppi. Tutti i report sono scaricabili in file .csv.

ASSESSMENT

E' possibile creare test, sondaggi e esercizi.

I test possono avere domande di differenti tipologie ma non è possibile randomizzarle nè dare al test un tempo specifico di risposta. E' possibile scegliere tra diversi modelli di test. Alla conclusione del test, gli studenti possono visualizzare subito i risultati con anche il punteggio e può essere inserito un feedback standard ad ogni domanda per segnalare quale era la risposta giusta e il relativo perchè.

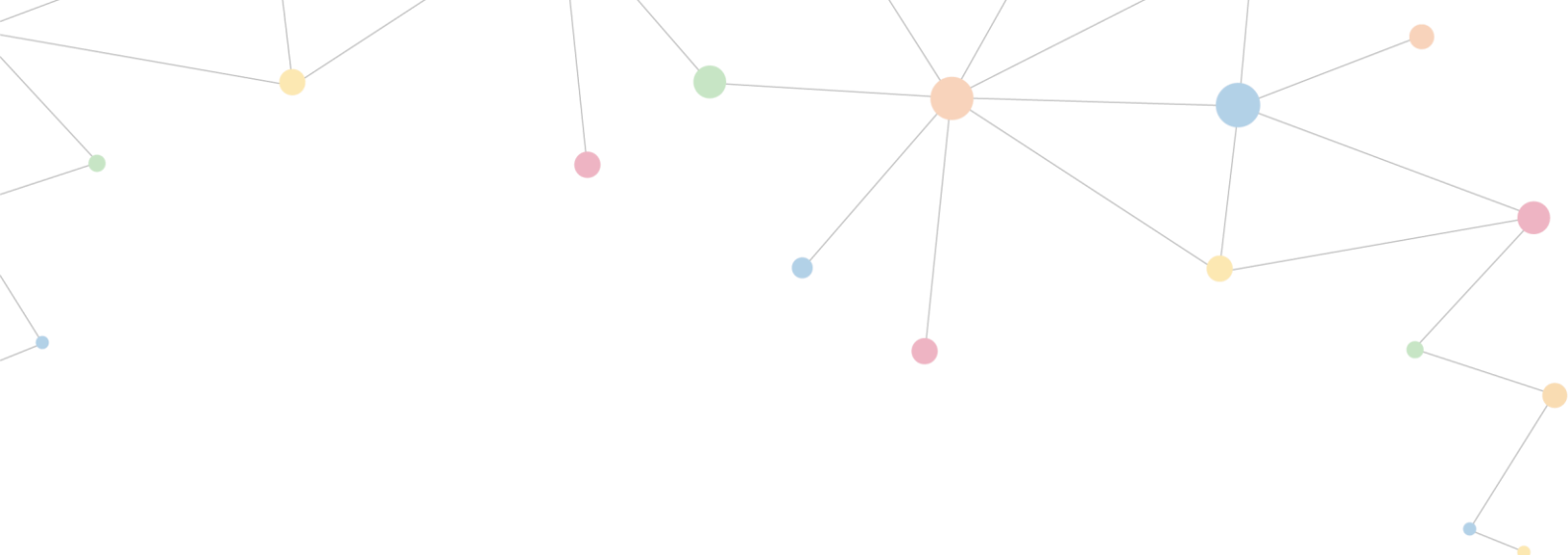
I risultati dei test possono essere scaricati dal docente in formato Excel, con la divisione per domande e persone.

Gli Esercizi sono possibilità di consegna di file e compiti da parte dei singoli studenti. Essi possono avere una scadenza e possono essere caricati più file di diverso formato. Una volta effettuata la consegna, il docente oltre al punteggio può lasciare un feedback qualitativo.

I risultati di sondaggi, test e esercizi vengono visualizzati dagli studenti nei Progressi di Apprendimento.

APP PER MOBILE

Non sviluppata



OSSERVAZIONI

Piattaforma di grande flessibilità da parte dell'amministratore, nella fase da studente non ha un'interfaccia subito intuitiva. Il fatto che sia open source permette di avere una piattaforma di ottimo livello in modo gratuito. E' molto aggiornata, avendo un release ogni circa due/tre mesi e possiede una Community molto significativa tramite forum. Possiede anche una versione DEMO.