



CREMIT

Centro di Ricerca sull'Educazione ai Media
all'Innovazione e alla Tecnologia

Scheda prodotta da Federica Pelizzari e Irene Mauro



DESCRIZIONE SINTETICA

iSpring Learn è la piattaforma LMS del gruppo iSpring che possiede anche iSpring Suite (tool per la creazione di corsi online) e iSpring Market (piattaforma per vendere corsi online).
iSpring è basato sul formato di PowerPoint e permette di creare corsi, simulazioni, lezioni interattive e videolezioni.

SPECIFICHE

/

ANNO DI NASCITA

2005

PRIVACY POLICY

<https://www.ispringsolutions.com/company/policy/privacy>

TERMINI DI SERVIZIO

https://www.ispringsolutions.com/legal/terms_of_use

LOG IN

Tramite nome utente, password e numero di telefono (solo per la prima registrazione).

LINGUA INTERFACCIA

Italiano

ADMINISTRATION

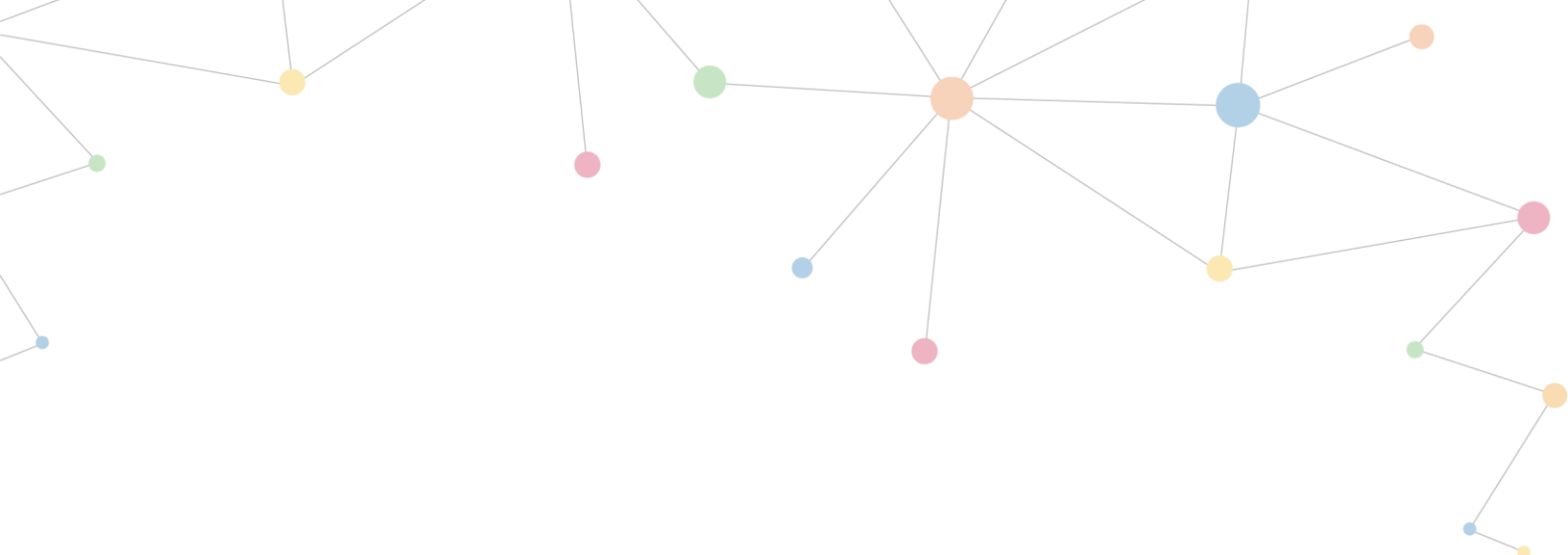
Dopo aver creato il proprio account, è necessario recarsi su iSpring Space, un tool di amministrazione del proprio account e dei corsi che si intende creare. Selezionando il bottone *Nuovo progetto* viene creato il nuovo corso e iniziare ad aggiungere i materiali didattici.

Da questa pagina è possibile selezionare anche la funzione di aggiunta membri, invitandoli tramite mail o link di invito. Il docente può in questo momento quale ruolo dovranno avere i partecipanti al corso.

Scaricando dalle impostazioni del profilo la Suite App è possibile avviare iSpring direttamente dal proprio computer e inserire le credenziali per accedere alla propria pagina e ai corsi personali.

La funzione calendario dei corsi aiuta il docente nel pianificare i corsi online e l'uscita di nuovi materiali, oppure organizzare eventi di formazione live come workshop o webinar con il vantaggio di non dover utilizzare link di invito o mail per invitare gli studenti, poiché il calendario è visibile a tutti i partecipanti.

Inoltre, grazie ai filtri per la pianificazione di eventi direttamente in calendario, il docente può invitare solo una parte degli studenti, ad esempio



DELIVERING

solo coloro i quali hanno terminato un modulo o un intero corso.

Una volta creato il corso e caricati i materiali didattici è possibile pubblicarlo su iSpring e renderlo così disponibile per gli studenti. Scegliendo di condividerlo solo su iSpring Space, il contenuto sarà visibile solo agli utenti precedentemente selezionati (ad esempio una squadra di lavoro o una classe).

I materiali condivisi sono disponibili agli studenti anche dopo la loro prima fruizione.

Grazie alla funzione di notifica, il docente può decidere di venire avvisato quando uno studente fruisce di tutto il materiale caricato nel corso.

E-MODERATION

L'interazione prevista è asincrona e riferita a feedback che il docente può decidere di fornire agli studenti al termine della loro attività o dopo una prova, come ad esempio un quiz o un test.

Nella creazione del corso è possibile inserire quiz, interazioni con la presentazione, simulazioni di dialogo o registrazioni dello schermo.

Il docente può personalizzare i feedback da dare agli studenti durante l'intero percorso formativo (per esempio al termine di un'attività o di un quiz). iSpring offre diversi modelli di interazione, già integrati al suo interno e personalizzabili dall'utente.

Grazie a questi modelli l'utente può facilmente inserire timeline, riferimenti di approfondimento, glossario, cataloghi di risorse e faq.

MONITORING

Per quanto riguarda il monitoraggio, il docente può tenere traccia dei risultati dei diversi corsi e monitorare i progressi di apprendimento e di performance degli studenti.

Una funzione utile per il docente è la possibilità di vedere le percentuali di completamento del corso di ogni studente, in modo tale da incentivare la fruizione dei moduli o dare consigli per il completamento del corso.

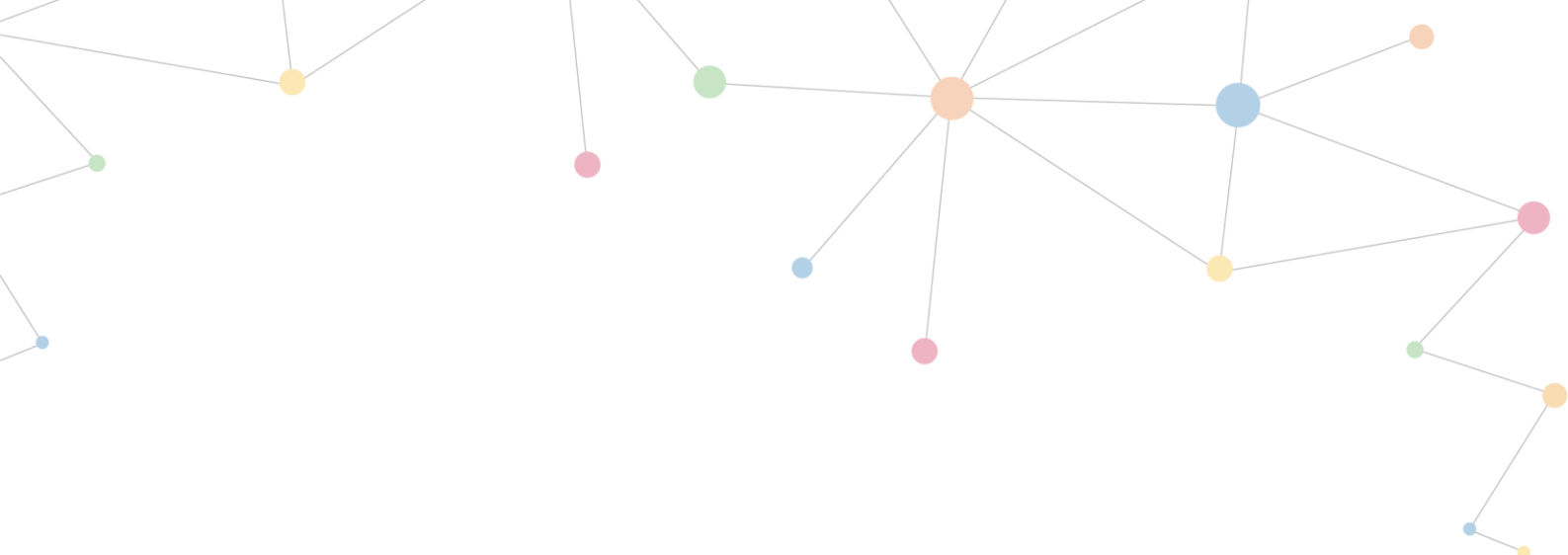
ASSESSMENT

Dalla homepage del corso è possibile decidere quale valutazione avviare: un test, un sondaggio, una simulazione o un quiz online.

I test possono essere creati direttamente in piattaforma o possono essere creati in precedenza con QuizMaker (un componente aggiuntivo e integrabile nel sistema).

Il docente può decidere se abilitare per gli studenti la revisione del quiz e i relativi risultati.

Il docente può decidere di attivare un feedback che comparirà allo studente quando darà la risposta al quesito: il feedback potrà contenere approfondimenti sull'argomento specifico della domanda posta nel caso la risposta fosse corretta o consigli, note e correzione nel caso di risposta errata.



APP PER MOBILE

Quando lo studente termina un'attività di verifica, il docente viene avvisato da una notifica e può procedere con la valutazione e i relativi commenti.

iOS e Android

Il layout di ogni corso si adatta a dispositivi mobili, tablet o computer.

OSSERVAZIONI

Il layout dei sistemi iSpring è molto intuitivo soprattutto per quanto riguarda l'area di lavoro che si presenta all'interno di un documento PowerPoint.

Il layout, disponibile per tutti i dispositivi, aiuta lo studente nella fruizione dei corsi e dei materiali didattici.