

WESCHOOL

DESCRIZIONE SINTETICA

WeSchool è una Suite Learning pensata per la creazione e la gestione di corsi online e l'erogazione di materiali didattici in ogni formato.

SPECIFICHE

/

ANNO DI NASCITA

2016

SVILUPPATORE

OilProject

PRIVACY POLICY

<https://www.weschool.com/privacy-policy/>

TERMINI DI SERVIZIO

<https://www.weschool.com/termini-e-condizioni/>

LOG IN

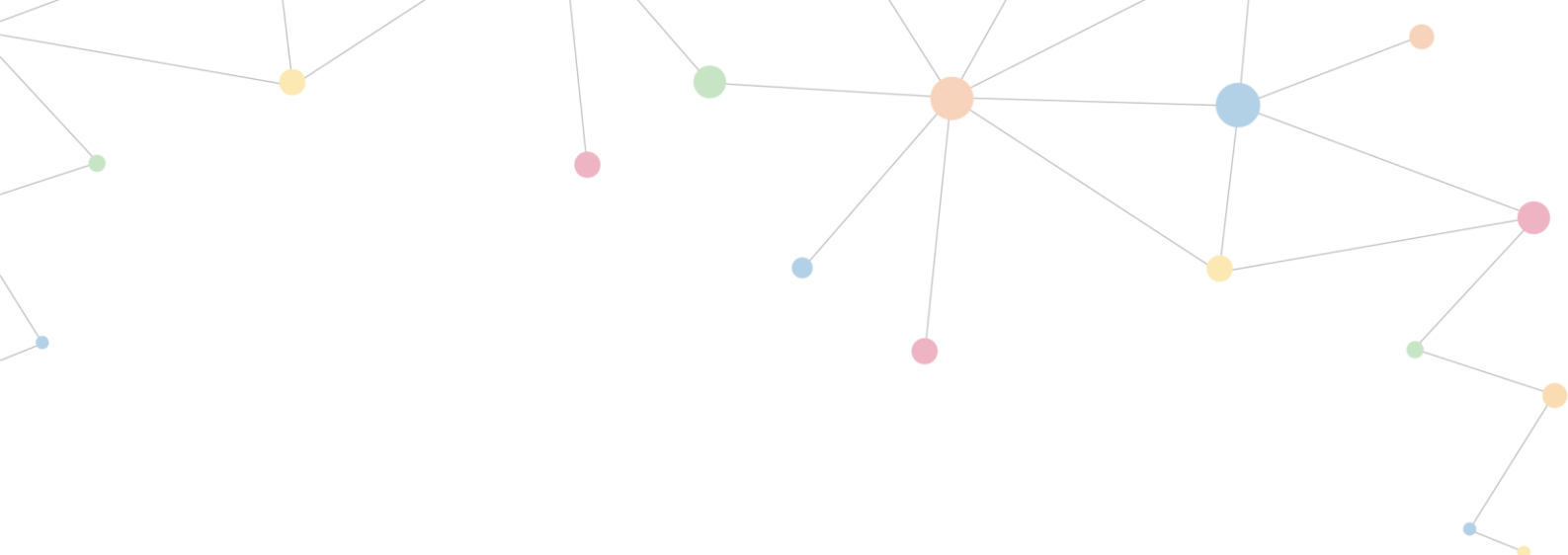
Per registrarsi è necessario recarsi sulla pagina www.weschool.com/registrazione e scegliere tra il profilo insegnante e quello studente. Una volta effettuata la prima registrazione (indicando la propria mail e alcune informazioni personali di base) è possibile effettuare il login sia da pc che da dispositivi mobili.

LINGUA INTERFACCIA

italiano, inglese, spagnolo

ADMINISTRATION

Una volta effettuato il login, l'insegnante si trova in un homepage nella quale trova tutte le funzioni che WeSchool offre per gestire la sua classe. Nella barra di sinistra trova, oltre alle informazioni del profilo personale e le impostazioni, la voce che lo porta ai gruppi creati. Cliccandola, verrà indirizzato alla pagina di elenco dei suoi gruppi classe. Da qui può decidere di entrare in un gruppo o crearne uno nuovo, dovendo scegliere il nome del gruppo e la tipologia del gruppo (se di lavoro o di scuola, e quindi la materia e la città della scuola di appartenenza insieme a un'immagine e ad altre funzioni di personalizzazione).
E' possibile invitare gli studenti inviando direttamente una mail o copiando il link di invito che contiene il codice del corso.
Il Wall è la bacheca del gruppo, nella quale il docente e gli studenti possono scrivere post e commentare.



DELIVERING

La sezione Wall contiene il collegamento alla Live (l'insegnante decide se attivare una videoconferenza in Zoom, in Teams, in Meet,...) che permette in qualsiasi momento di indire una lezione in videocall. Le altre sezioni sono Lezioni, Test, Lavagna e Registro.

E-MODERATION

Nella sezione Lezioni l'insegnante pubblica le sue lezioni, scegliendo se importare materiale già pronto o crearne di nuovo. In questo caso, il docente può scegliere che tipo di materiale didattico creare (alcune possibilità sono la creazione di un word, un ppt, un excel, un video Youtube,...). Le diverse lezioni saranno salvate e pubblicate dal docente e saranno visibili dagli studenti nell'apposita sezione.

La sezione Lavagna offre al docente e agli studenti la possibilità di avere uno schermo condiviso su cui scrivere appunti o fare una sintesi della lezione svolta. L'opzione di scrittura, grazie alla quale si può inserire un testo, un disegno, uno schema, una tabella, rimane del docente fino a che egli non nomina qualcuno che può scrivere a sua volta sulla lavagna (proprio come se, nell'aula fisica, si chiamasse alla lavagna uno studente). Oltre all'opzione Lavagna, rappresentano strumenti di moderazione la chat (one-to-one) e la bacheca del Wall, l'homepage nella quale è possibile per tutti pubblicare e/o commentare post.

MONITORING

Nella sezione Registro si ha un overview di tutto il corso, quindi le specifiche delle sezioni Lezioni, Esercizi, Verifiche (con relativi risultati). Inoltre vi è una sezione denominata Attività, in questa il docente può selezionare l'attività sulla quale vuole tracciare lo svolgimento. Vi è poi la possibilità di fare il download dei dati dei corsi: questi verranno esportati e inviati in un file excel.

ASSESSMENT

Nella sezione Test, il docente può scegliere se importare un esercizio preparato in precedenza o se crearne uno da zero. In questo caso, dopo aver dato un nome all'esercizio, potrà aggiungere domande scegliendo tra diverse opzioni: Vero o Falso, risposta breve, risposta aperta, scelta multipla, cruciverba, video quiz, completa la frase, abbina le coppie, abbina le carte o risposta con allegato. Il docente può anche creare una verifica, inserendo un tempo massimo per lo svolgimento, ma con le stesse modalità dell'esercizio. I risultati dei test dei vari studenti saranno visibili nel registro.

APP PER MOBILE

iOS e Android



OSSERVAZIONI

WeSchool accoglie oltre 2 milioni di studenti e rappresenta una delle piattaforme più utilizzate nel panorama scolastico italiano, anche grazie alla sua facilità d'uso e al layout che la rende molto semplice da utilizzare. L'opzione di poter avviare direttamente dalla homepage del singolo corso una videochiamata di classe grazie al collegamento con i più conosciuti sistemi di videoconferenza, dà a WeSchool un valore aggiunto rispetto ad altre simili piattaforme.